

L'incontro intende portare all'attenzione del pubblico i risultati del censimento dei beni culturali ecclesiastici mobili svolto nelle parrocchie di Luino, Colmegna, Creva, Motte e Voldomino.

Il progetto, che prosegue il piano di catalogazione nell'alto Verbano avviato dalla Comunità Montana Valli del Verbano con il censimento delle parrocchie di Maccagno e delle valli Dumentina e Veddasca (2012-2014), s'inquadra nel piano nazionale di censimento dei beni ecclesiastici promosso dalla Conferenza Episcopale Italiana (CEI) e gestito dal suo Ufficio Nazionale Beni Culturali Ecclesiastici, il quale, messo a punto un sistema informatico di catalogazione, ne garantisce la diffusione alle diocesi e alle parrocchie, coordina i dati raccolti e cura la trasmissione degli stessi al Ministero dei beni e delle attività culturali e alle forze dell'ordine, impegnate nella vigilanza e in meritori recuperi.

Il patrimonio di beni accumulati nelle diverse parrocchie nel corso dei secoli, grazie anche a lasciti, atti di fede, elargizioni, donazioni ed eredità diverse, appartiene alla comunità nel suo complesso. Per questo motivo, il censimento di Luino, sostenuto dalle amministrazioni pubbliche, dai parroci e dalle fondazioni bancarie e coordinato dall'ufficio beni culturali della diocesi di Milano, rinnova una sinergia tra le forze sociali e culturali attive sul territorio dalla quale potranno scaturire ulteriori azioni e attività di valorizzazione, di promozione e di rilancio.

Il censimento dei beni culturali ecclesiastici mobili delle parrocchie di Luino, Colmegna, Creva, Motte e Voldomino è stato realizzato grazie a:

 UNIVERSITÀ
POPOLARE LUINO

grazie al contributo di:



 COMUNITÀ MONTANA
VALLI DEL VERBANO

 FONDAZIONE
COMUNITARIA
DEL VARESOTTO
ONLUS

 Fondazione
Unione Banche Italiane
per Varese onlus

 UBI Banca

e di:

PARROCCHIA DI LUINO
PARROCCHIA DI COLMEGNA
PARROCCHIA DI CREVA
PARROCCHIA DI MOTTE
PARROCCHIA DI VOLDOMINO

Con il sostegno di:



Diocesi di Milano

ZONA PASTORALE II - VARESE

Luino 18 novembre 2017

Municipio di Luino, sala consigliare

ore 10,00 – 12,00

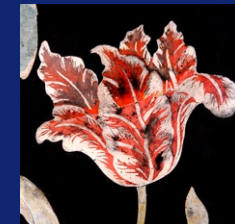


DEI SUOI TESORI

Luino

a cura di

Federico Crimi, Francesco Isabella
e Maurizio Isabella



ingresso libero



DEI SUOI TESORI

Il censimento dei beni culturali ecclesiastici nelle parrocchie di Luino, Colmegna, Creva, Motte e Voldomino

Luino, municipio, sala consigliare, 18 novembre 2017

SALUTI

Andrea Pallicini / sindaco del Comune di Luino

Simona Ronchi / assessore alla cultura della Comunità Montana Valli del Verbano

Giorgio Gaspari / consigliere della Fondazione Comunitaria del Varesotto - ONLUS

Luigi Jemoli / vice presidente della Fondazione Unione Banche Italiane per Varese - ONLUS

Loris Leonardo Velati / UBI Banca spa - direzione territoriale Varese Nord

Don Sergio Zambenetti / decano di Luino

IL CENSIMENTO DEI BENI CULTURALI ECCLESIASTICI MOBILI: INQUADRAMENTO GENERALE

S.e. mons. Franco Agnesi / vicario episcopale della Diocesi di Milano - Zona pastorale II, Varese

I beni culturali ecclesiastici: un patrimonio della e per la collettività

Carlo Capponi / architetto capo ufficio beni culturali della Diocesi di Milano

La conoscenza per la valorizzazione

IL CENSIMENTO DEI BENI CULTURALI ECCLESIASTICI A LUINO

Federico Crimi - Francesco Isabella - Maurizio Isabella:

Il censimento dei beni ecclesiastici: sviluppo e prospettive di un progetto per il territorio

Dei suoi tesori: repertorio dei beni culturali ecclesiastici luinesi

MODERATORE

Chiara Gatti / storica e critica dell'arte; collabora con le pagine culturali di Repubblica